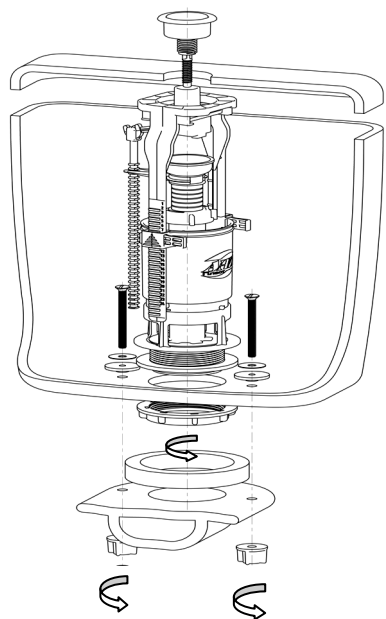


Лист 2: Инструкция по монтажу

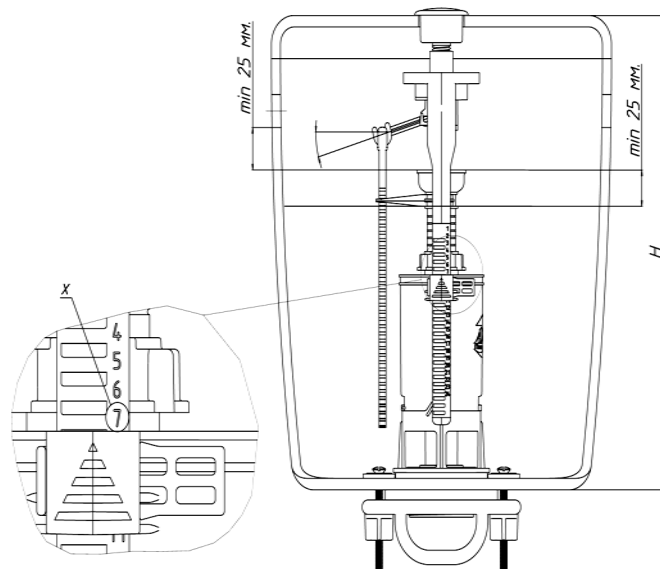
1

Установка сливного механизма



2

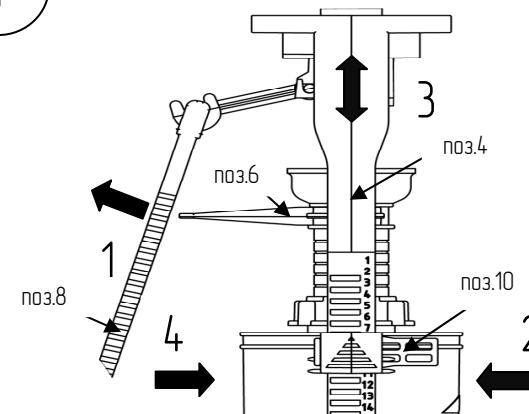
Определение позиции для регулировки по высоте сливного механизма



x	H
1	290-295
2	295-300
3	300-305
4	305-310
5	310-315
6	315-320
7	320-325
8	325-330
9	330-335
10	335-340
11	340-345
12	345-350
13	350-355
14	355-360
15	360-365
16	365-370
17	370-375
18	375-380
19	380-385
20	385-390
21	390-395
22	395-400
23	400-405
24	405-410

3

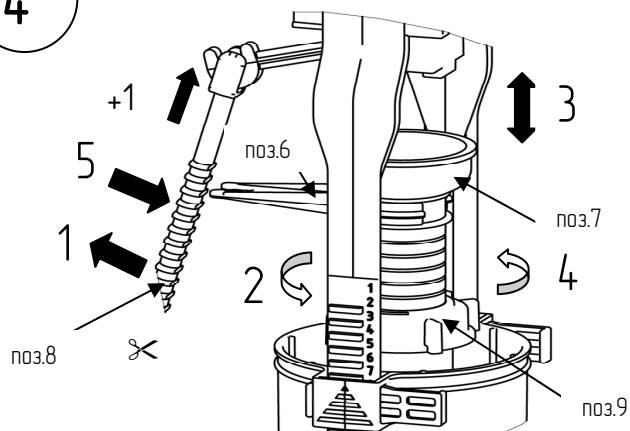
Регулировка по высоте сливного механизма



1. Отсоединяем тягу (поз.8) от кронштейна арматуры (поз.6). 2. Вытягиваем, но не снимаем, защелку (поз.10) держателя кнопки (поз.4). 3. Устанавливаем держатель кнопки в положение, соответствующее высоте (H) бачка унитаза. 4. После защелкиваем тягу в кронштейне арматуры и фиксируем защелку (4).

4

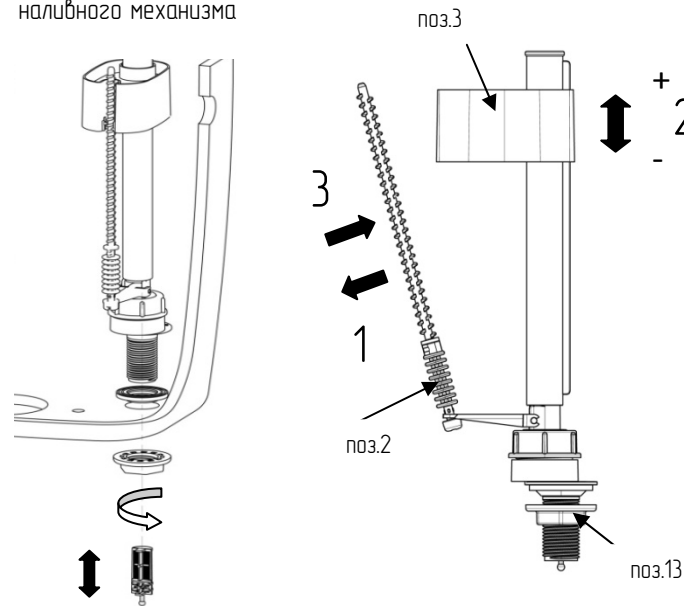
Регулировка перелива



1. Для регулировки перелива сливной арматуры необходимо отсоединить тягу (поз.8) от кронштейна арматуры (поз.6) 2. Ослабить гайку перелива (поз.9) 3. Поднять/опустить трубку перелива (поз.7). 4. После затягиваем гайку перелива 5. Фиксируем тягу, приподнимая ее на одну позицию вверх. Обрезаем тягу на 30 мм ниже уровня фиксации, если она соприкасается со дном или стенкой бачка унитаза.

5

Установка и настройка наливного механизма



Устанавливая наполнительную арматуру в бачок унитаза, убедиться, что подвижные части наполнительной и сливной арматуры не касаются друг друга. Уровень воды в бачке регулируется перемещением поплавка наливного механизма. 1. Регулировка осуществляется посредством отсоединения тяги (поз.2) наливного механизма от поплавка. 2. Далее перемещаем поплавок (поз.3) вверх-вниз. 3. Фиксируем тягу. Гайку (поз.13) наполнительной арматуры затянуть вручную.